

### H.2 Modelflyvning

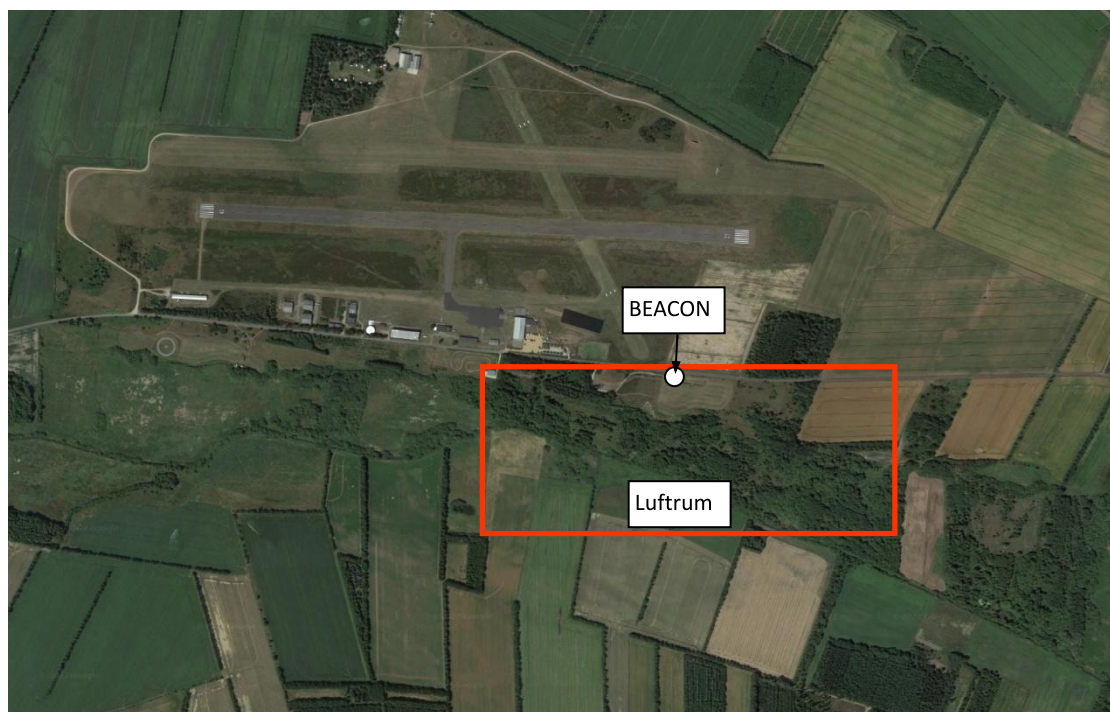
Flyvning med modelfly i nærheden af EKHG, det være sig radiostyrede eller linestyrede, skal foregå efter bestemmelserne i Kommissionens gennemførelsesforordning (EU) 2019/947 af 24. maj 2019 om regler og procedurer for ubemandede luftfartøjer. Ligeledes skal supplerende Bekendtgørelse 2253 efterleves. (EU) 2019/947 artikel 16 tilladelse fra Trafikstyrelsen (Dokument nummer 1304838) afsnit 11 definerer forudsætningerne for flyvning inden for 5 km fra offentlig lufthavn.

Såfremt der flyves med modelfly uden for Havnekontorets åbningstider udpeges den ansvarlige stedfortræder for Flyvepladschefen iht. de generelle retningslinjer på side 1 i dette kapitel.

#### Radiostyrede modelfly

Ved flyvedagens begyndelse skal Flyvepladschefen eller i dennes fravær, den stedfortrædende Flyvepladschef for eventuelle særlige aktiviteter på pladsen, kontaktes. Hvis særlige forhold gør sig gældende for dagens aktiviteter, skal disse aftales og koordineres med de øvrige ansvarlige. Såfremt ingen anden særlig aktivitet er i gang på det pågældende tidspunkt, kan flyvning påbegyndes - ekstra agtpågivenhed skal dog udvises.

1. Modelflyvetrafik skal foregå SYD for Skinderholmvej i det anviste luftrum op til en maksimal højde i henhold til gældende regler for modelflyvning.



2. Når modelfly er i luften skal den roterende beacon på modelflyvepladsen være tændt.

3. Såfremt der forekommer trafik af ikke modelfly, der ikke følger trafikrunden og derved kommer tæt på modelflyverområdet, skal alle modelfly straks fjerne sig fra dette flys nærhed.
4. Ved brud på luftrum (modelflyver eller bemanded fly) skal hændelsen registreres ved en observationsrapport sendt til lufthavnen.
5. Benyttelse af Modelflyveklubbens plads, kræver medlemskab af Modelflyvning Danmark eller tilsvarende udenlandsk institution med en aktiv forsikringspolice. Eneste undtagelse er elever på klubbens skoleflyvere, da disse er dækket af instruktørens forsikring.
6. Flyvning på pladsen må kun finde sted under tilstedeværelse af et medlem med et gyldigt Modelflyvning Danmark duelighedscertifikat. Det er dette medlems ansvar som Sikkerhedsansvarlig, at alle forskrifter overholdes. Det sikkerhedsansvarlige medlem skal være fyldt 15 år.
7. Flyvning forgår i henhold til Modelflyvning Danmark's forskrifter for vægtgrænser, stormodelkontrol og duelighedscertifikater. Ligeledes skal flyvehøjden til hver en tid holdes inden for den af Modelflyvning Danmark og Trafikstyrelsen fastsatte grænse.
8. I særlige tilfælde kan Flyvepladschefen eller dennes stedfortræder, når det skønnes nødvendigt af hensyn til flyvesikkerheden, påbyde at flyvning med modelfly indstilles for en periode.

### OBS:

Ovenstående procedurer sikrer koordinering mellem bemanded luftfart og modelfly/ droneaktivitet og fungerer som sikkerhed for, at der opnås samme sikkerhedsniveau som krævet i (EU) 2019/947 og tilfredsstillende kravet til koordinering mellem luftrumsbrugere, som krævet i afsnit 11 i Artikel 16 tilladelsen mellem TBST og Modelflyvning Danmark (Dokument nummer 1304838)

### **Linestyrede modelfly**

Modelflyverne skal overholde FAI's konkurrencebestemmelser vedr. linelængde og styrke, samt øvrige sikkerhedsbestemmelser, samt evt. skærpede bestemmelser vedtaget af Dansk Linestyings Union. Alle fly skal være linestyrede.

Se de øvrige gældende regler for radiostyrede modelfly.